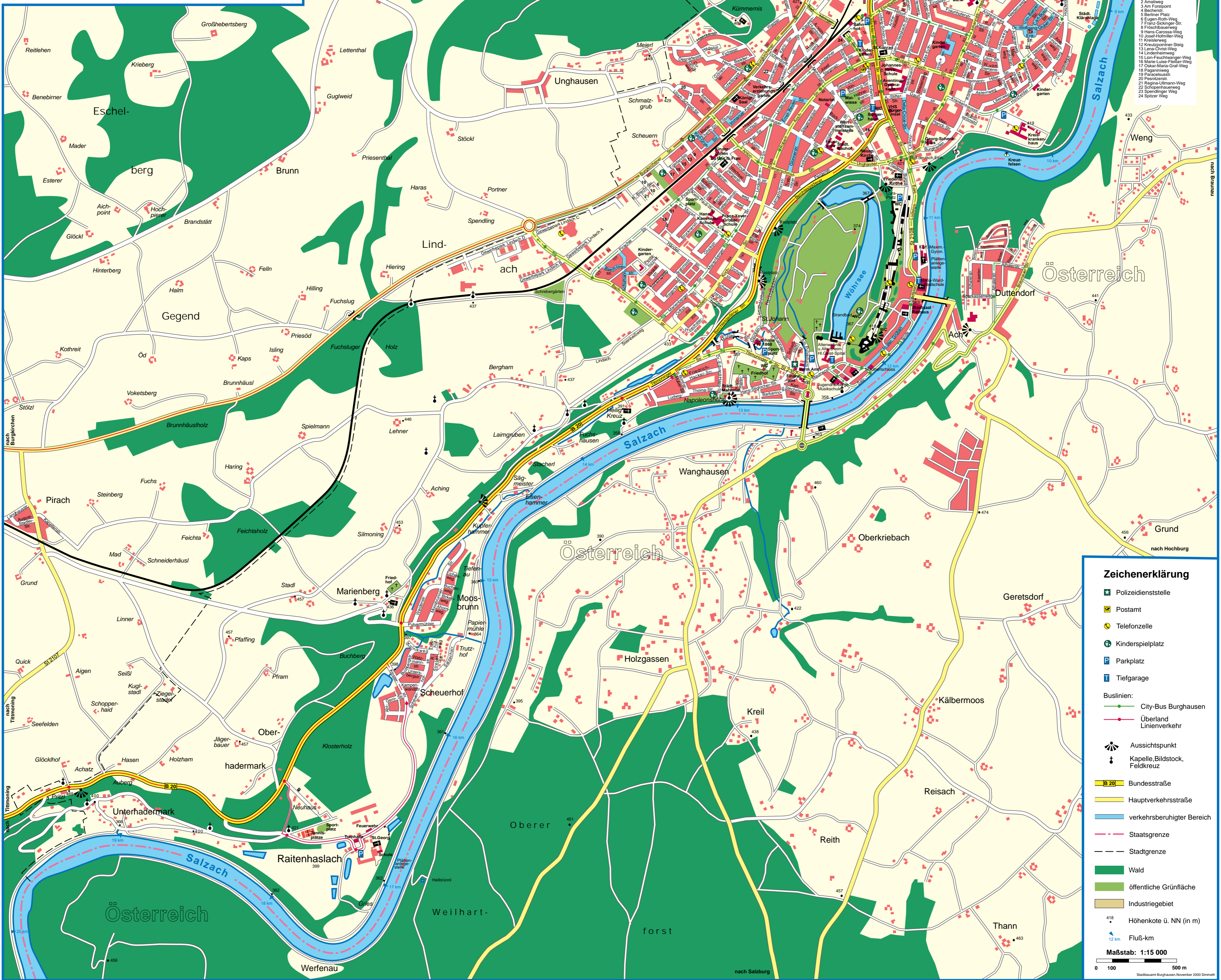
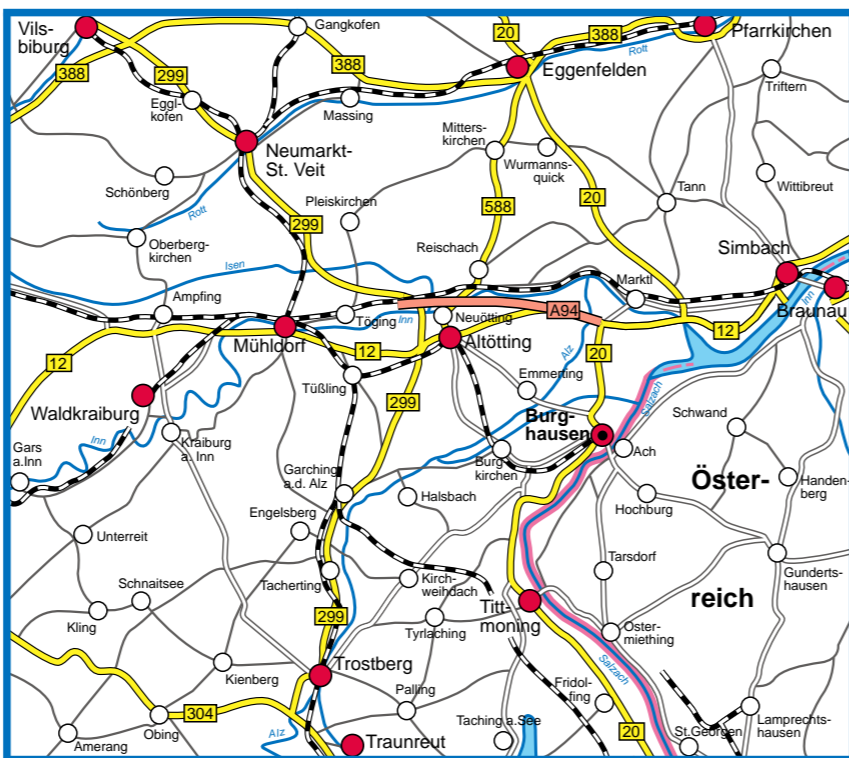
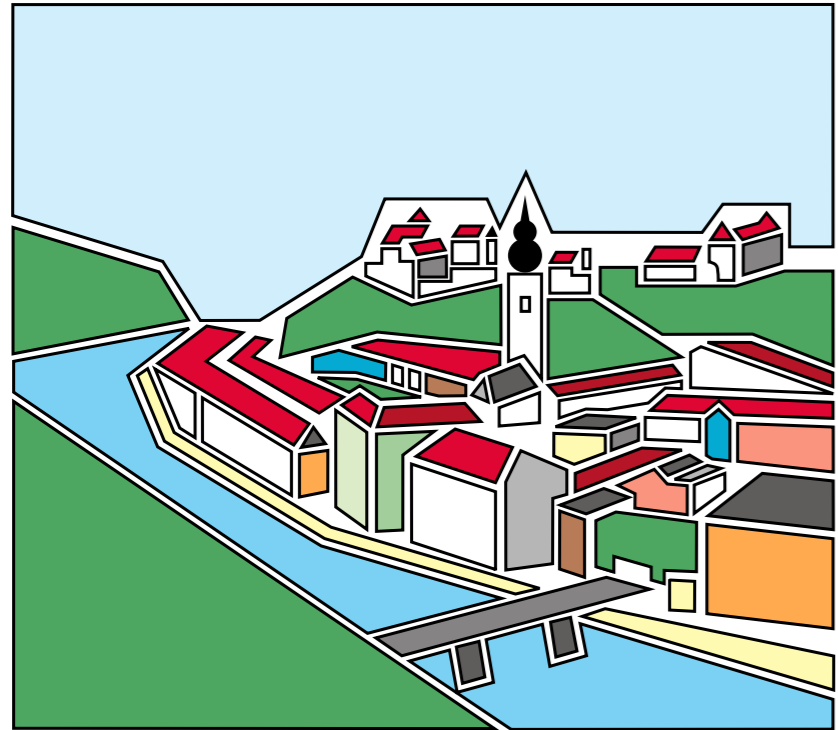


Stadtplan

Maßstab: 1:15 000
mit Altstadtplan 1: 2 500

Stand: November 2000



- 1 Äußere Unghäuser Str.
- 2 Amstweg
- 3 Am Forstpoint
- 4 Benerer
- 5 Benerer Platz
- 6 Egen-Both-Weg
- 7 Franz-Söckinger-Str.
- 8 Froschbauerweg
- 9 Hans-Carosta-Weg
- 10 Josef-Halmner-Weg
- 11 Kriesterweg
- 12 Koenzgermer-Str.
- 13 Lena-Christ-Weg
- 14 Linderhammerweg
- 15 Lion-Fuchshanger-Weg
- 16 Maria-Luise-Tautler-Weg
- 17 Oskar-Maria-Graf-Weg
- 18 Pagantweg
- 19 Paul-Braun-Str.
- 20 Penzingerstr.
- 21 Regina-Silviana-Weg
- 22 St. Florianenweg
- 23 Spandlger Weg
- 24 Spitzer Weg

Zeichenerklärung

- Polizeidienststelle
- Postamt
- Telefonzelle
- Kinderspielfeld
- Parkplatz
- Tiefgarage
- Buslinien:**
- City-Bus Burghausen
- Überland Linienverkehr
- Aussichtspunkt
- Kapelle, Bildstock, Feldkreuz
- Bundesstraße
- Hauptverkehrsstraße
- verkehrsberuhigter Bereich
- Staatsgrenze
- Stadtgrenze
- Wald
- öffentliche Grünfläche
- Industriegebiet
- Höhenkote ü. NN (in m)
- Fluß-km

Maßstab: 1:15 000

0 100 500 m

Stadtplan Burghausen November 2000 Simeth